



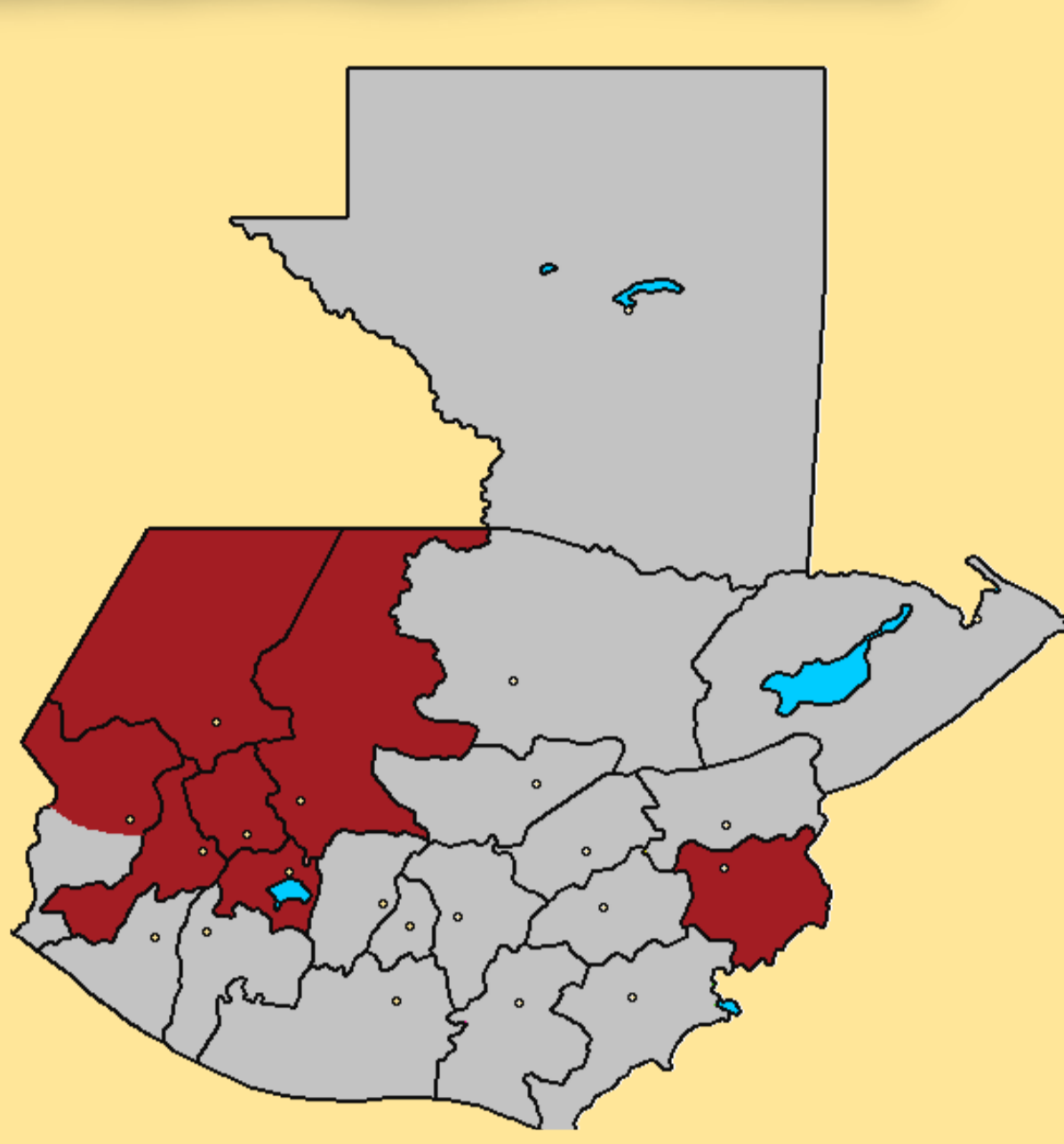
# Compasión en Tiempos de Coronavirus

Contribuyendo a la capacidad de respuesta de las mujeres y hombres rurales del Altiplano Occidental en Guatemala ante la crisis sanitaria y alimentaria del COVID-19

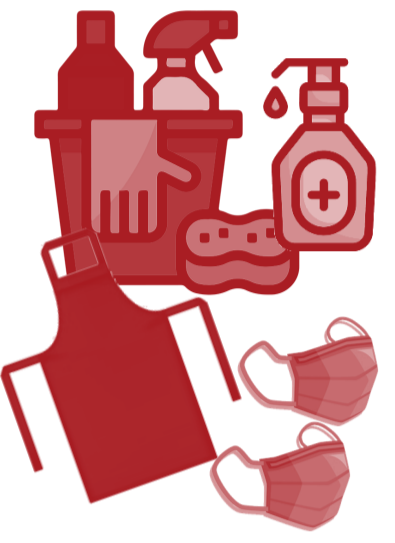
## Hasta ahora hemos invertido

# Q. 2,379,751.69

En atención a la emergencia y respuesta inmediata, destinados a:



### Entrega de Equipo y Kits Sanitarios



**3,112 KITS DE BIOSEGURIDAD:** Termómetros infrarrojo, mascarillas reutilizables, caretas de polipropileno, gabachas de látex, alcohol en gel al 70%.

### Procesos de Capacitación para Prevención



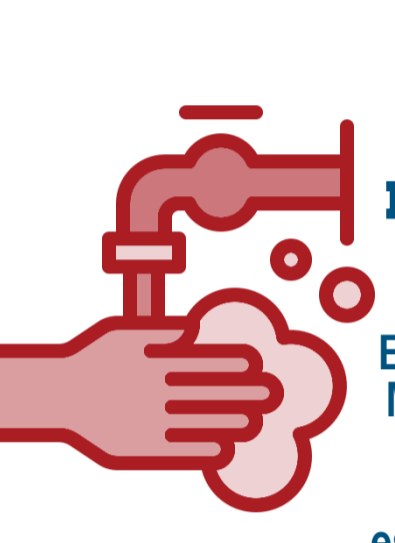
**7,367 PERSONAS CAPACITADAS**  
Diseño de capacitación sobre "Higiene Sanitaria para Prevenir el COVID-19" a técnicos locales de socios y técnicos.  
Rotafolios para los socios con información sobre las medidas preventivas ante el COVID-19.

### Entrega de Equipo y Kits Sanitarios



**30 CAJAS DE HERRAMIENTAS:** Herramientas y stock de materiales para fontanería.  
**12** Kits a nivel municipal para respuesta a emergencia en agua y saneamiento.

### Promoción de Higiene y Lavado de Manos



**24 ESTACIONES PARA LAVADO DE MANOS:** Diseño del prototipo de Estación Móvil de Lavado de Manos para Áreas Públicas.  
Fabricación del 60% de las estaciones móviles de lavado de manos para áreas públicas.

### Acceso a Agua Segura, Control y Mejora de Calidad del Agua



**24 Filtros purificadores de agua** para centros de salud.  
**42 Equipos de calidad del agua + insumos** Adquirido equipo de medición de calidad del agua (básico y profesional).

### Sanitización de Áreas Públicas



**12** Kits de sanitización de áreas públicas + EPP.  
**12** Kits de manejo de desechos + EPP.

Estas inversiones y todas nuestras acciones han sido orientadas por el:

### Diagnóstico: Principales Efectos del COVID-19 en las Comunidades Rurales de Guatemala

Resultados de la consulta realizada en **367** comunidades de siete departamentos del país, a través de **600** entrevistas telefónicas



Esta consulta y evaluación de necesidades fue elaborada con los valiosos aportes de los miembros de organizaciones comunitarias rurales del Altiplano Occidental y el Corredor Seco de Guatemala quienes colaboran con socios de HELNETAS Swiss Intercooperation e IREX; con el objetivo de visibilizar las necesidades de las comunidades rurales y generar insumos que permitan plantear estrategias de apoyo y brindar respuestas a las comunidades beneficiarias basadas en las siguientes conclusiones:

- La información Hay una crisis latente pero eminente de salud: no están suficientemente preparadas para adecuadamente contener el virus (71% -3.7 millones).
- La mayoría (54% - 2.8 millones) de las familias en las comunidades está, o estaba a punto de entrar, en una crisis alimentaria y económica muy grave.

## Nuestra estrategia post Coronavirus:



**Desarrollo de Sistemas de Mercado Humanitario:** Restauraremos las cadenas de mercados rurales para productos sanitarios, agrícolas y alimenticios básicos; y asistiremos a las familias rurales a restablecer sus medios de vida.



**Gobernanza Humanitaria: Liderazgo** Fortaleceremos la capacidad de los líderes(sa)s comunales para prevenir la crisis sanitaria, económica y social resultado del COVID 19, responder a ella y recuperarse.



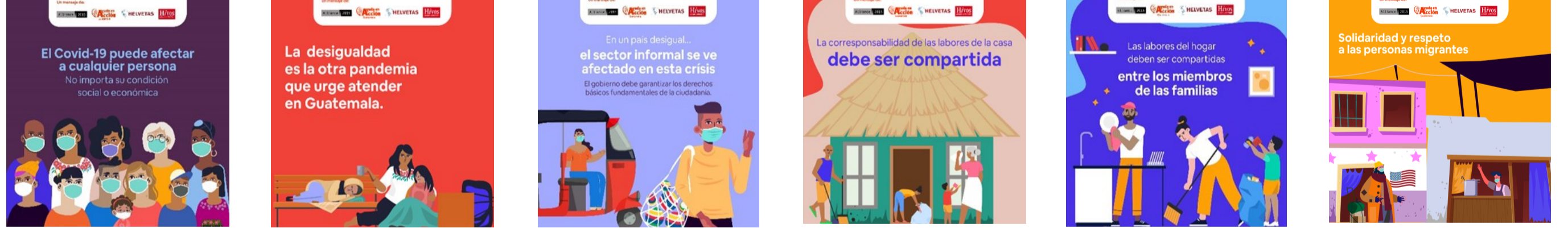
**Gobernanza Humanitaria: Violencia** Protegeremos a las mujeres contra la violencia en tiempos de coronavirus, sensibilizando y facilitando su seguridad y su acceso a atención médica, psico-social y jurídica.

## La Comunicación:

### Campaña: Derechos Humanos y Covid-19 - ALIANZA 2015

Helvetas, Ayuda en Acción e Hivos en Guatemala

CON UN ALCANCE DE **248,390 PERSONAS**



### Campaña: Compasión en Tiempos de Coronavirus

Helvetas en Guatemala

CON UN ALCANCE DE **322,830 PERSONAS**



**¡Todas y todos saldremos adelante de esta crisis!**

Ven a conocer más sobre nuestro trabajo en:

[www.helvetas.org/es/guatemala](http://www.helvetas.org/es/guatemala)

